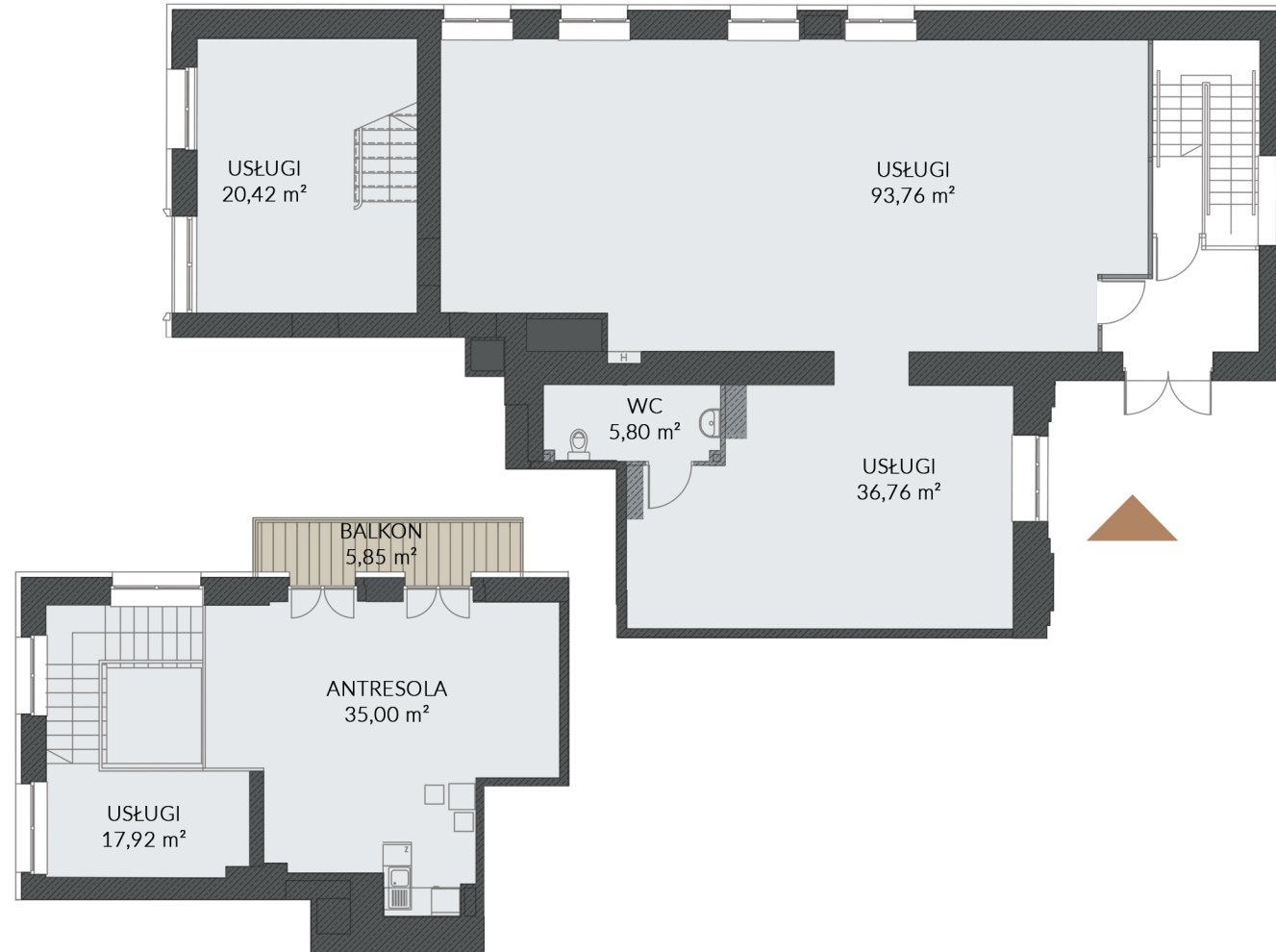
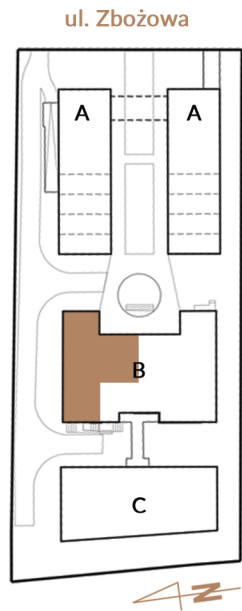


LOKAL B-LU06

budynek B, parter

pow. użytkowa **209,66 m²**

USŁUGI	93,76 m ²
USŁUGI	20,42 m ²
USŁUGI	36,76 m ²
WC	5,80 m ²
KLATKA SCHODOWA	17,92 m ²
ANTRESOLA	35,00 m ²
BALKON	5,85 m ²



Ustalenie ostatecznej powierzchni Lokalu nastąpi przy zastosowaniu normy PN -ISO 9836 z 1997 roku, zatytułowanej „Właściwości użytkowe w budownictwie. Określenie i obliczanie wskaźników powierzchniowych i kubaturowych”, wymienionej w załączniku do Rozporządzenia Ministra Transportu, Budownictwa i Gospodarki Morskiej z 25 kwietnia 2012r. w sprawie szczegółowego zakresu i formy projektu budowlanego, w następujący sposób:

- 1) Powierzchnia użytkowa lokalu jest obliczana w metrach kwadratowych z dokładnością do dwóch miejsc po przecinku (tj. z dokładnością do 0,01m²).
- 2) Powierzchnia użytkowa lokalu jest obliczana dla wymiarów lokalu w stanie wykończonym, na poziomie podłogi, nie licząc listew przypodłogowych, progów itp.
- 3) Do powierzchni użytkowej lokalu nie są wliczane powierzchnie otworów na drzwi i okna oraz nisze w elementach zamykających.
- 4) Do powierzchni użytkowanej lokalu wliczane są elementy nadające się do demontażu takie jak: ścianki działowe.

- ściana konstrukcyjna
- ściana działowa
- ściana działowa z możliwością demontażu

Dział sprzedaży
 tel. kom.: +48 517 707 717
 tel.: +48 12 352 39 13
 e-mail: biuro@browarkleparz.pl
www.browarkleparz.pl