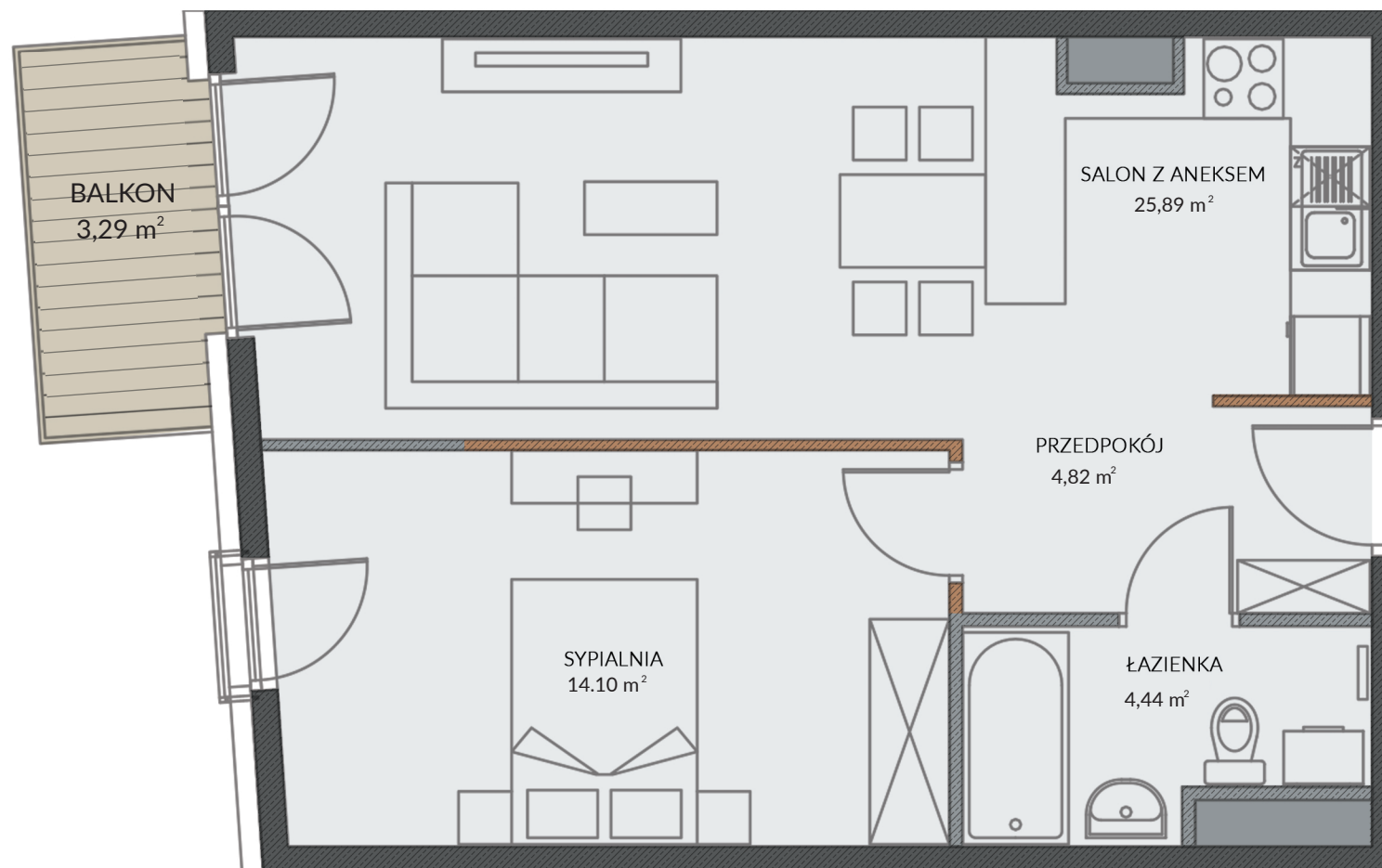
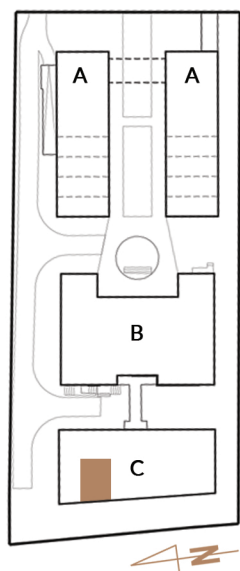


SALON Z ANEKSEM	25,89 m <sup>2</sup>
PRZEDPOKÓJ	4,82 m <sup>2</sup>
SYPIALNIA	14,10 m <sup>2</sup>
ŁAZIENKA	4,44 m <sup>2</sup>
BALKON	3,29 m <sup>2</sup>

**MIESZKANIE 12**

ul. Zbożowa 2C, piętro 1

pow. użytkowa 49,25 m<sup>2</sup>



Ustalenie ostatecznej powierzchni Lokalu nastąpi przy zastosowaniu normy PN -ISO 9836 z 1997 roku, zatytułowanej „Właściwości użytkowe w budownictwie. Określenie i obliczanie wskaźników powierzchniowych i kubaturowych”, wymienionej w załączniku do Rozporządzenia Ministra Transportu, Budownictwa i Gospodarki Morskiej z 25 kwietnia 2012r. w sprawie szczegółowego zakresu i formy projektu budowlanego, w następujący sposób:

- 1) Powierzchnia użytkowa lokalu jest obliczana w metrach kwadratowych z dokładnością do dwóch miejsc po przecinku (tj. z dokładnością do 0,01m<sup>2</sup>).
- 2) Powierzchnia użytkowa lokalu jest obliczana dla wymiarów lokalu w stanie wykończonym, na poziomie podłogi, nie licząc listew przypodłogowych, progów itp.
- 3) Do powierzchni użytkowej lokalu nie są wliczane powierzchnie otworów na drzwi i okna oraz nisze w elementach zamykających.
- 4) Do powierzchni użytkowanej lokalu wliczane są elementy nadające się do demontażu takie jak: ścianki działowe.

- ściana konstrukcyjna
- ściana działowa
- ściana działowa z możliwością demontażu

**Dział sprzedaży**  
 tel. kom.: +48 517 707 717  
 tel.: +48 12 352 39 13  
 e-mail: [biuro@browarkleparz.pl](mailto:biuro@browarkleparz.pl)  
[www.browarkleparz.pl](http://www.browarkleparz.pl)