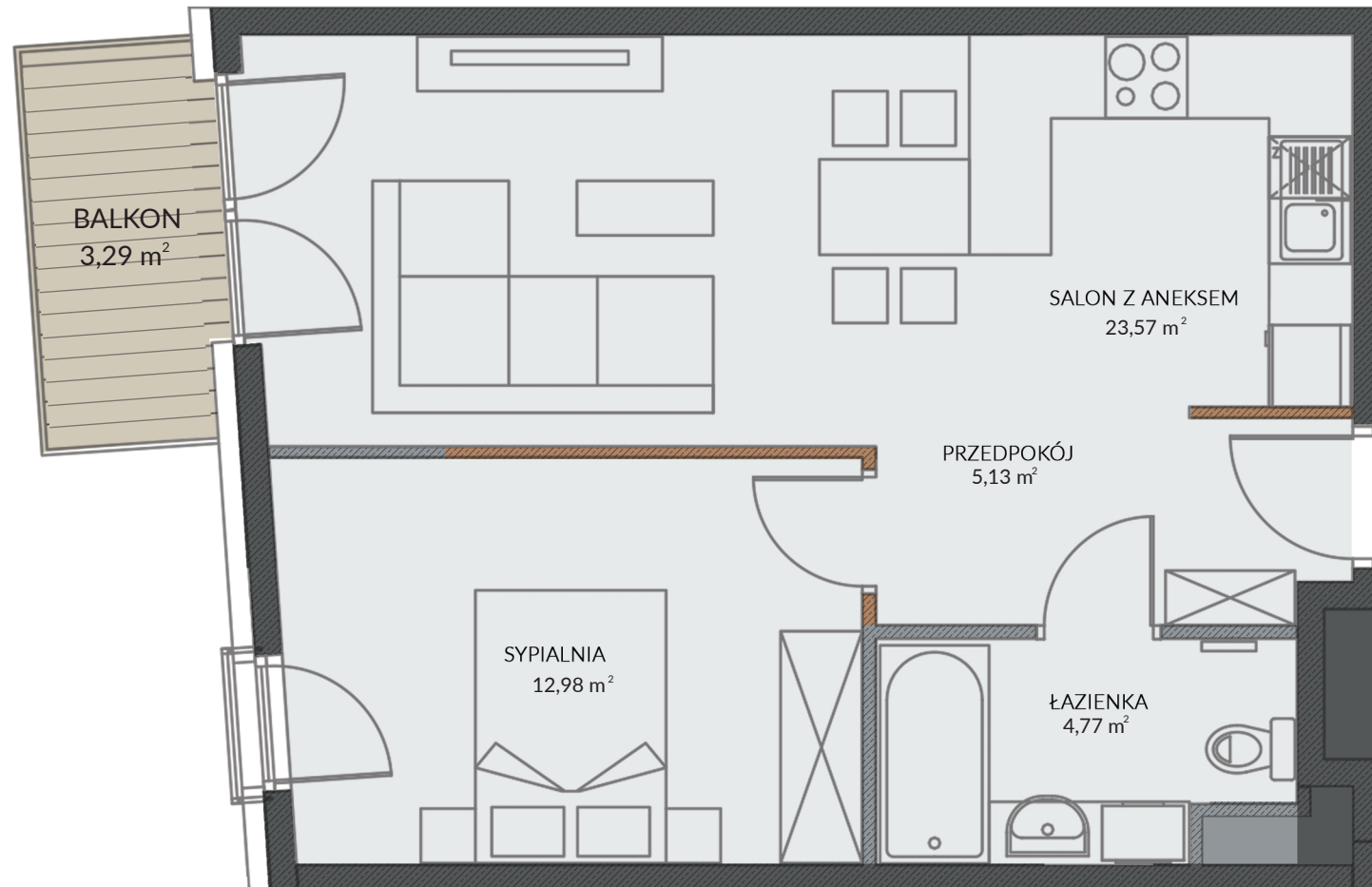
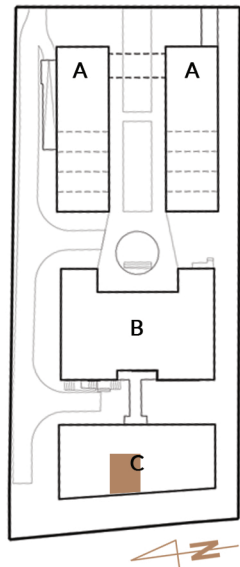


SALON Z ANEKSEM	23,57 m ²
PRZEDPOKÓJ	5,13 m ²
SYPIALNIA	12,98 m ²
ŁAZIENKA	4,77 m ²
BALKON	3,29 m ²

MIESZKANIE 11




ul. Zbożowa 2C, piętro 1

pow. użytkowa 46,45 m²



Ustalenie ostatecznej powierzchni Lokalu nastąpi przy zastosowaniu normy PN -ISO 9836 z 1997 roku, zatytułowanej „Właściwości użytkowe w budownictwie. Określenie i obliczanie wskaźników powierzchniowych i kubaturowych”, wymienionej w załączniku do Rozporządzenia Ministra Transportu, Budownictwa i Gospodarki Morskiej z 25 kwietnia 2012r. w sprawie szczegółowego zakresu i formy projektu budowlanego, w następujący sposób:

- 1) Powierzchnia użytkowa lokalu jest obliczana w metrach kwadratowych z dokładnością do dwóch miejsc po przecinku (tj. z dokładnością do 0,01m2).
- 2) Powierzchnia użytkowa lokalu jest obliczana dla wymiarów lokalu w stanie wykończonym, na poziomie podłogi, nie licząc listew przypodłogowych, progów itp.
- 3) Do powierzchni użytkowej lokalu nie są wliczane powierzchnie otworów na drzwi i okna oraz nisze w elementach zamykających.
- 4) Do powierzchni użytkowanej lokalu wliczane są elementy nadające się do demontażu takie jak: ścianki działowe.

-  ściana konstrukcyjna
-  ściana działowa
-  ściana działowa z możliwością demontażu

Dział sprzedaży
 tel. kom.: +48 517 707 717
 tel.: +48 12 352 39 13
 e-mail: biuro@browarkleparz.pl
www.browarkleparz.pl