

**MIESZKANIE A-M38**

budynek A, piętro 6

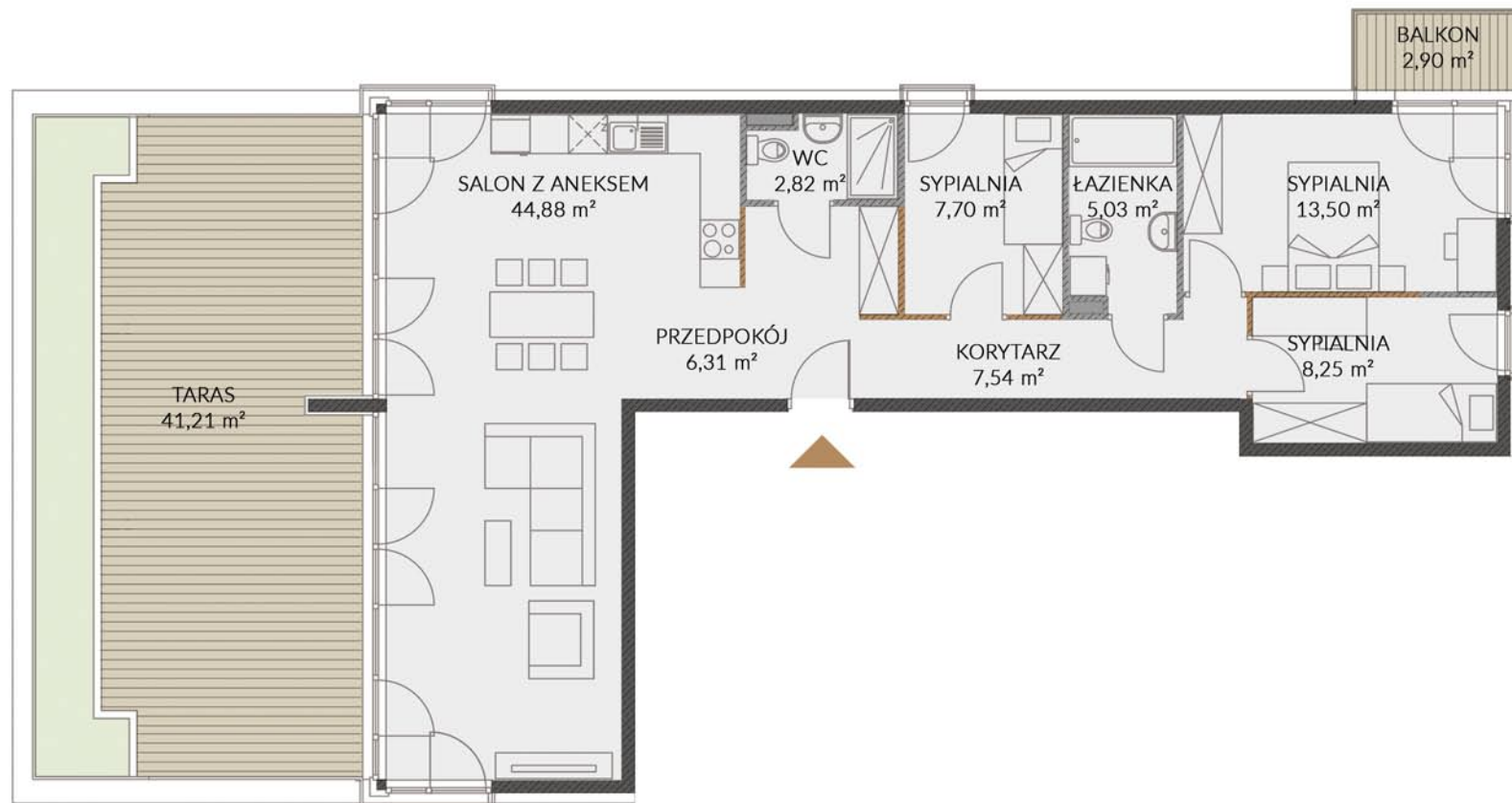
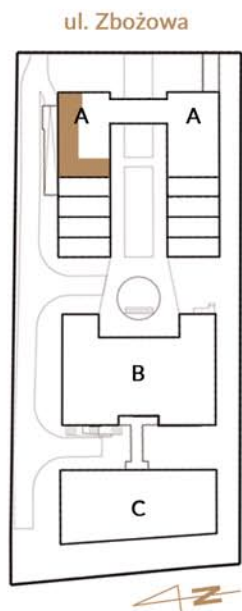
pow. użytkowa 96,03 m<sup>2</sup>

pow. pod ścianami demontowanymi 0,91 m<sup>2</sup>

pow. całości 96,94 m<sup>2</sup>

SALON Z ANEKSEM	44,88 m <sup>2</sup>
PRZEDPOKÓJ	6,31 m <sup>2</sup>
WC	2,82 m <sup>2</sup>
SYPIALNIA	7,70 m <sup>2</sup>
ŁAZIENKA	5,03 m <sup>2</sup>

SYPIALNIA	13,50 m <sup>2</sup>
SYPIALNIA	8,25 m <sup>2</sup>
KORYTARZ	7,54 m <sup>2</sup>
TARAS	41,21 m <sup>2</sup>
BALKON	2,90 m <sup>2</sup>



Ustalenie ostatecznej powierzchni Lokalu nastąpi przy zastosowaniu normy PN -ISO 9836 z 1997 roku, zatytułowanej „Właściwości użytkowe w budownictwie. Określenie i obliczanie wskaźników powierzchniowych i kubaturowych”, wymienionej w załączniku do Rozporządzenia Ministra Transportu, Budownictwa i Gospodarki Morskiej z 25 kwietnia 2012r. w sprawie szczegółowego zakresu i formy projektu budowlanego, w następujący sposób:

- 1) Powierzchnia użytkowa lokalu jest obliczana w metrach kwadratowych z dokładnością do dwóch miejsc po przecinku (tj. z dokładnością do 0,01m<sup>2</sup>).
- 2) Powierzchnia użytkowa lokalu jest obliczana dla wymiarów lokalu w stanie wykończonym, na poziomie podłogi, nie licząc listew przypodłogowych, progów itp.
- 3) Do powierzchni użytkowej lokalu nie są wliczane powierzchnie otworów na drzwi i okna oraz nisze w elementach zamykających.
- 4) Do powierzchni użytkowanej lokalu wliczane są elementy nadające się do demontażu takie jak: ścianki działowe.

- ściana konstrukcyjna
- ściana działowa
- ściana działowa z możliwością demontażu



**Dział sprzedaży**

tel. kom.: +48 517 707 717

tel.: +48 12 352 39

e-mail: [biuro@browarkleparz.pl](mailto:biuro@browarkleparz.pl)

[www.browarkleparz.pl](http://www.browarkleparz.pl)